

# Mit «James» wird Wohnen neu interpretiert ①

**Im aufstrebenden zürcherischen Quartier Albisrieden entstehen bis 2008 neue Räume zum Leben und für kreatives Arbeiten. Die Idee dahinter: serviceorientiertes Wohnen. Der «assoziative» Name: James.**

James ist ein Butler, wie man ihn sich wünscht. Er nimmt die Post entgegen, begrüsst die Gäste, passt auf die Kinder auf, wenn das Businessmeeting mal etwas länger dauert, oder bringt am Sonntag auch einmal frische Gipfeli. Kurz: James erfüllt jeden Wunsch und ist immer da, wenn man ihn braucht.

Schöne Vorstellung? Keineswegs. Die Wohnüberbauung «James» macht's möglich. Und wer in «James» wohnt, hat James im Programm – ein attraktives Dienstleistungs- und

also James – angesiedelt. Und ein Waschsalon mit Lounge – exklusive für «James»-Bewohner. Im 1. bis 3. Stock sind flexible Büroräume vorgesehen. In den Geschossen 4 bis 12 entstehen 107 Stadtwohnungen (70 bis 177 m<sup>2</sup>). Das Hochhaus flankiert das Langhaus (76 Wohnateliers plus Maisonnetten). Im Eckhaus sind weitere 100 Wohnungen vorgesehen. Integrierter Bestandteil der Überbauung ist ein ehemaliges Fabrikgebäude, das neu als Eventhalle genutzt wird.

## «James» als zukunftsgerichtete Antwort auf die Bedürfnisse des Stadtbewohners von morgen.

Serviceangebot. Kostenlos. Was man in der Gastronomie schon längst kennt, hält nun auch Einzug in den Wohnbereich: Convenience und Zeitersparnis. Neben diesen Zusatznutzen gehört zum «James»-Angebot auch ein internes Kommunikationssystem mit mobilen Tablet-PCs in jeder Wohnung. Die Bewohnerinnen und Bewohner können so jederzeit untereinander und mit dem James, dem Concierge, in Verbindung treten. Architektonisch gesehen besteht «James» aus drei Gebäudekörpern – einem Hochhaus, einem Langhaus und einem Eckhaus. Im Erdgeschoss des 13-stöckigen Hochhauses befinden sich Gewerbeflächen für diverse Nutzungen. Hier ist auch eine Reception –

Zwischen Hochhaus und Langhaus befindet sich eine verkehrsfreie Grünanlage, hinter dem Langhaus eröffnet sich eine parkähnliche Fläche.

**Sacha Müller**



Argus Ref 25023760



**James**

**Idee/Nutzung**

Wohnen mit Service

**Lage**

Gebiet Letzi, Zürich-Albirsrieden, zwischen Flüela- und Anemonenstrasse

**Areal-/LG-Grösse**

Areal: 23'000 m<sup>2</sup>, Nutzfläche: ca. 37'000 m<sup>2</sup>, davon 29'400 m<sup>2</sup> Nettowohnfläche und 70350 m<sup>2</sup> Büro-, Gewerbe und Lagerfläche

**Raumprogramm**

Hochhaus, Langhaus, Eckhaus, insgesamt 283 Wohnungen, Gewerbeflächen für Fitnessstudio, Beauty, Galerien, Bars, 280 Parkplätze

**Termine**

Baubeginn: ab November 2004; Bezug: ab Frühsommer 2007

**Bauherr**

Turintra AG, eine Gesellschaft des Immobilienfonds UBS Sima

**Architekt**

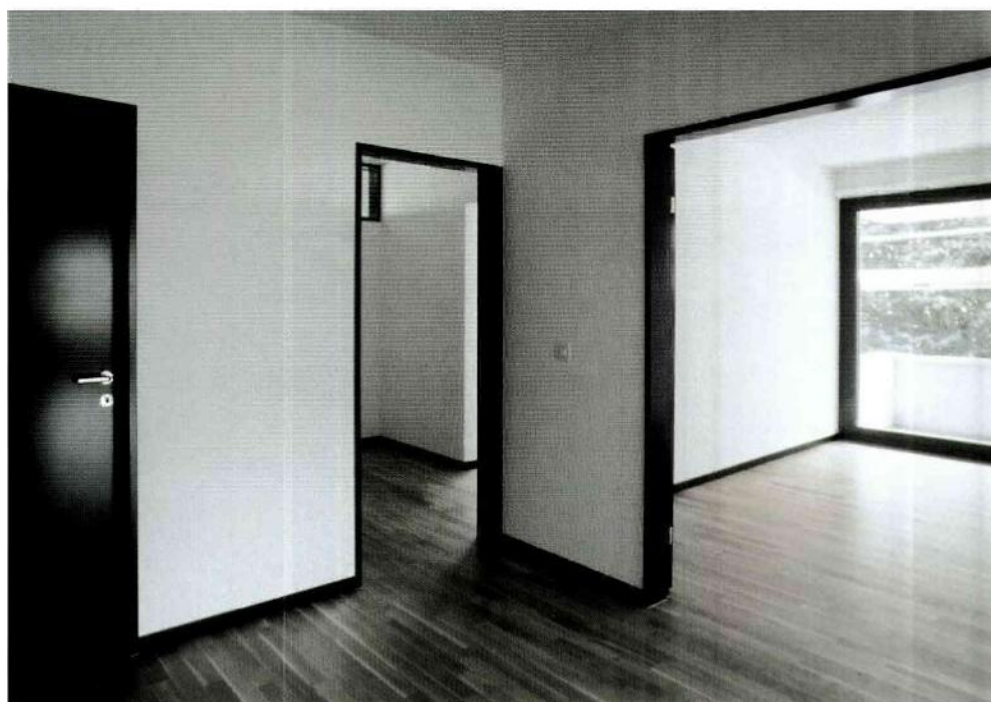
Patrick Gmür, GMS Partner AG,

**Vermietung**

Intercity, Zürich

**Web**

[www.james-zuerich.ch](http://www.james-zuerich.ch)



**«James» gilt als grösstes in Zürich  
je realisiertes Projekt, das  
Wohnen, Service und Internet in  
dieser Art verbindet.**

